

Agenda

1. Verwelkoming
2. Prioriteiten van onze Internationale Voorzitter Shekhar Mehta
- 3. Terugblik op Districtsinitiatief ter ondersteuning slachtoffers overstromingen**
4. Prioriteiten D2130
5. Polaris : hoe gebruik je dit best
6. Lancering programma "Eradicatie van de structurele kinderarmoede in Vlaanderen "
7. Afsluiting en glas van de vriendschap



SERVE TO CHANGE LIVES



SERVE TO CHANGE LIVES



SERVE TO CHANGE LIVES

Overstromingen in Wallonië en onze respons

Actie om clubs te laten storten op districtsrekening D2130

	Datum	Club	Bedrag
1	20/07/2021	RC Deinze	3.000,00
2	20/07/2021	RC Oostende Maritiem	2.500,00
3	20/07/2021	RC Kortrijk Groeninghe	5.000,00
4	22/07/2021	RC Maldegem	5.000,00
5	22/07/2021	RC Aalst	5.000,00
6	22/07/2021	RC Oudenaarde	2.500,00
7	22/07/2021	RC Roeselare	2.500,00
8	22/07/2021	RC Brugge Orscamp	2.000,00
9	22/07/2021	RC Brakel Zwalmvallei	1.000,00
10	22/07/2021	RC Brugge	5.000,00
11	23/07/2021	RC Diksmuide 86XX	500,00



SERVE TO CHANGE LIVES



SERVE TO CHANGE LIVES



SERVE TO CHANGE LIVES

Overstromingen in Wallonië en onze respons

Actie om clubs te laten storten op districtsrekening D2130

12	23/07/2021	RC Kortrijk Leie	500,00
13	23/07/2021	RC Kortrijk	2.500,00
14	23/07/2021	RC Damme	3.000,00
15	26/07/2021	RC Gent	1.000,00
16	26/07/2021	RC Izegem	5.000,00
17	26/07/2021	RC Dendermonde	1.500,00
18	26/07/2021	RC Sint-Niklaas	5.000,00
19	26/07/2021	RC Ieper	1.500,00
20	27/07/2021	RC Beveren Waas	1.500,00
21	27/07/2021	RC Harelbeke	5.000,00
22	28/07/2021	Rotaract Zottegem	1.000,00
23	28/07/2021	RC Roeselare RSL	500,00



SERVE TO CHANGE LIVES



SERVE TO CHANGE LIVES



SERVE TO CHANGE LIVES

Overstromingen in Wallonië en onze respons

Actie om clubs te laten storten op districtsrekening D2130

24	2/08/2021	Rotaract Mandeleie	1.000,00
25	2/08/2021	RC Brugge West	4.000,00
26	2/08/2021	RC Nieuwpoort Westhoek	2.000,00
27	3/08/2021	RC Jabbeke	2.000,00
28	3/08/2021	RC Torhout Houtland	2.700,00
29	4/08/2021	RC Geraardsbergen	3.000,00
30	23/08/2021	RC Zottegem	2.500,00
31	30/08/2021	RC Koksijde De Panne	1.250,00
32	30/08/2021	RC Koksijde De Panne	1.250,00
33	1/09/2021	RC Sint Gillis - Stekene	1.500,00



SERVE TO CHANGE LIVES



SERVE TO CHANGE LIVES



SERVE TO CHANGE LIVES

Overstromingen in Wallonië en onze respons

Actie om clubs te laten storten op districtsrekening D2130

Subtotaal	83.200,00
District 2130	10.000,00
Algemeen totaal	93.200,00

Of, een onverhoopt succes (is ook een primeur !)

Of, een kleine 2% van de beschikbare middelen !

Steun aan professionalisering van crisisaanpak : **EDEN**



SERVE TO CHANGE LIVES



SERVE TO CHANGE LIVES



SERVE TO CHANGE LIVES

Overstromingen in Wallonië en onze respons

Onze hulp en inzet zal nog maanden nodig zijn !

Wat bijvoorbeeld niet of slechts heel sporadisch aan bod kwam in de pers:

- gezondheidsrisico's (e.g. rattenplaag)
- Wat met onvoldoende of niet verzekerden ?



SERVE TO CHANGE LIVES



SERVE TO CHANGE LIVES



SERVE TO CHANGE LIVES

Toelichting stand van zaken ivm overstromingen door Luc Rombout



SERVE TO CHANGE LIVES



SERVE TO CHANGE LIVES



SERVE TO CHANGE LIVES

Overstromingen 2021 - België

Hulp aan de getroffenenen

Disaster Relief

POC: Luc ROMBOUT +32 477 67 63 22 -- luc.rombout.rotary@camail.be



SERVE TO CHANGE LIVES



SERVE TO CHANGE LIVES



SERVE TO CHANGE LIVES

Structuur van de briefing

- Historiek / Getroffen gebieden
- Integrale coördinatie
- Informatiebeheer
- Voorbeelden van processen
- Onze hulp nu en in de toekomst



SERVE TO CHANGE LIVES



SERVE TO CHANGE LIVES



SERVE TO CHANGE LIVES

Historiek

Getroffen gebieden



SERVE TO CHANGE LIVES



SERVE TO CHANGE LIVES



SERVE TO CHANGE LIVES

Situatieschets

- **15/16 juli: overstromingen Maas, Ourthe, Vesder**

- klassieke overstromingen: VBR, BRW, NAM, LIM, LUX
- flash flood: Vallei v/d Vesder: Liège → BEL/GER grensgebied – 2,7m

- **Onmiddellijke respons van Rotary community**

- Clubs in getroffen gebied (D-2160)
- Clubs in D-2130, -2140, -2150 en FRA

- **Week 1 → 3**

- DR type 1 (acute noodhulp)
- communicatie, maar geen procesmatige coördinatie
- louter person-to-person contacten tussen 'Vesder-Clubs' en rest van BeLux

- **Vraag van D? – RBS? om formele structuren, processen en instrumenten te ontwikkelen voor acties van Clubs in verband met overstromingen.**



SERVE TO CHANGE LIVES



SERVE TO CHANGE LIVES



SERVE TO CHANGE LIVES



SERVE TO CHANGE LIVES



SERVE TO CHANGE LIVES



SERVE TO CHANGE LIVES

Situatie op het terrein – 06-SEP-2021



SERVE TO CHANGE LIVES



SERVE TO CHANGE LIVES



SERVE TO CHANGE LIVES



SERVE TO CHANGE LIVES



SERVE TO CHANGE LIVES



SERVE TO CHANGE LIVES



SERVE TO CHANGE LIVES



SERVE TO CHANGE LIVES



SERVE TO CHANGE LIVES



SERVE TO CHANGE LIVES







SERVE TO CHANGE LIVES



SERVE TO CHANGE LIVES



17 september

District Training Assembly – Nazareth - 18/9/2021. Pagina

20





SERVE TO CHANGE LIVES



SERVE TO CHANGE LIVES



SERVE TO CHANGE LIVES

Actiezones in de Vesdervallei



- VES01-VES24: 24 Areas of Operations in the Vesder Valley
- 1 primary and 1 backup L/O for each AO

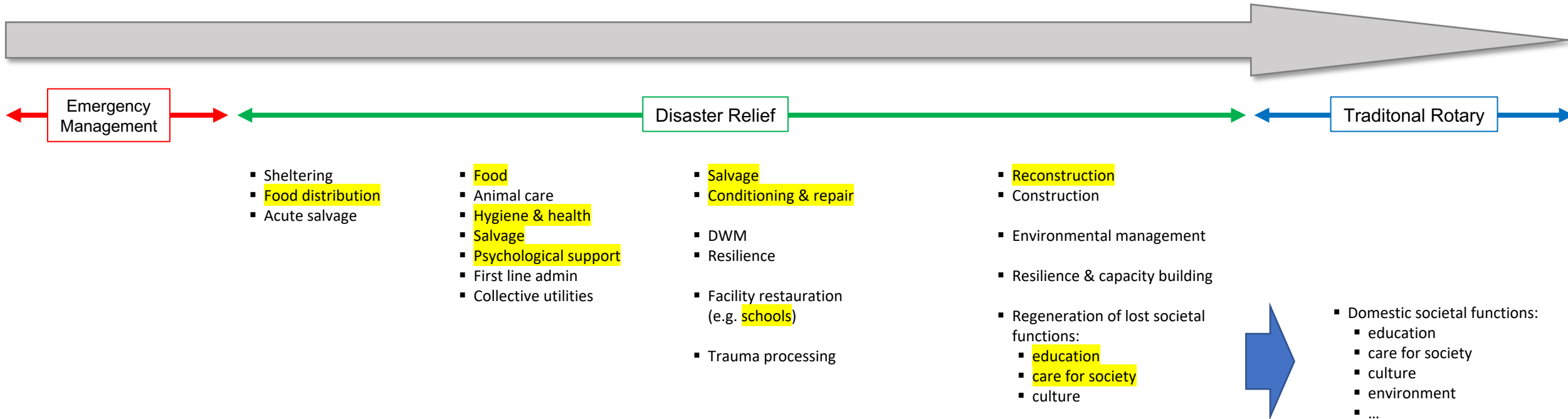


SERVE TO CHANGE LIVES



SERVE TO CHANGE LIVES

Types bijstand



SERVE TO CHANGE LIVES

Disaster Relief & Integrale coördinatie



SERVE TO CHANGE LIVES



SERVE TO CHANGE LIVES



SERVE TO CHANGE LIVES

Organisatie van Disaster Relief

- "the process of responding to a catastrophic situation, providing humanitarian aid to persons and communities who have suffered from some form of disaster. It involves dealing with and avoiding risks and **preparing, supporting, and rebuilding society** when natural or human-made disasters occur. "

Met andere woorden, *Disaster Relief* is een koepelbegrip voor (alle) acties gericht op ondersteuning van slachtoffers en van de samenleving na een catastrofe, om de gevolgen te beperken en aan reconstructie te doen.



- [we zijn het niet, we doen het wel.]



SERVE TO CHANGE LIVES



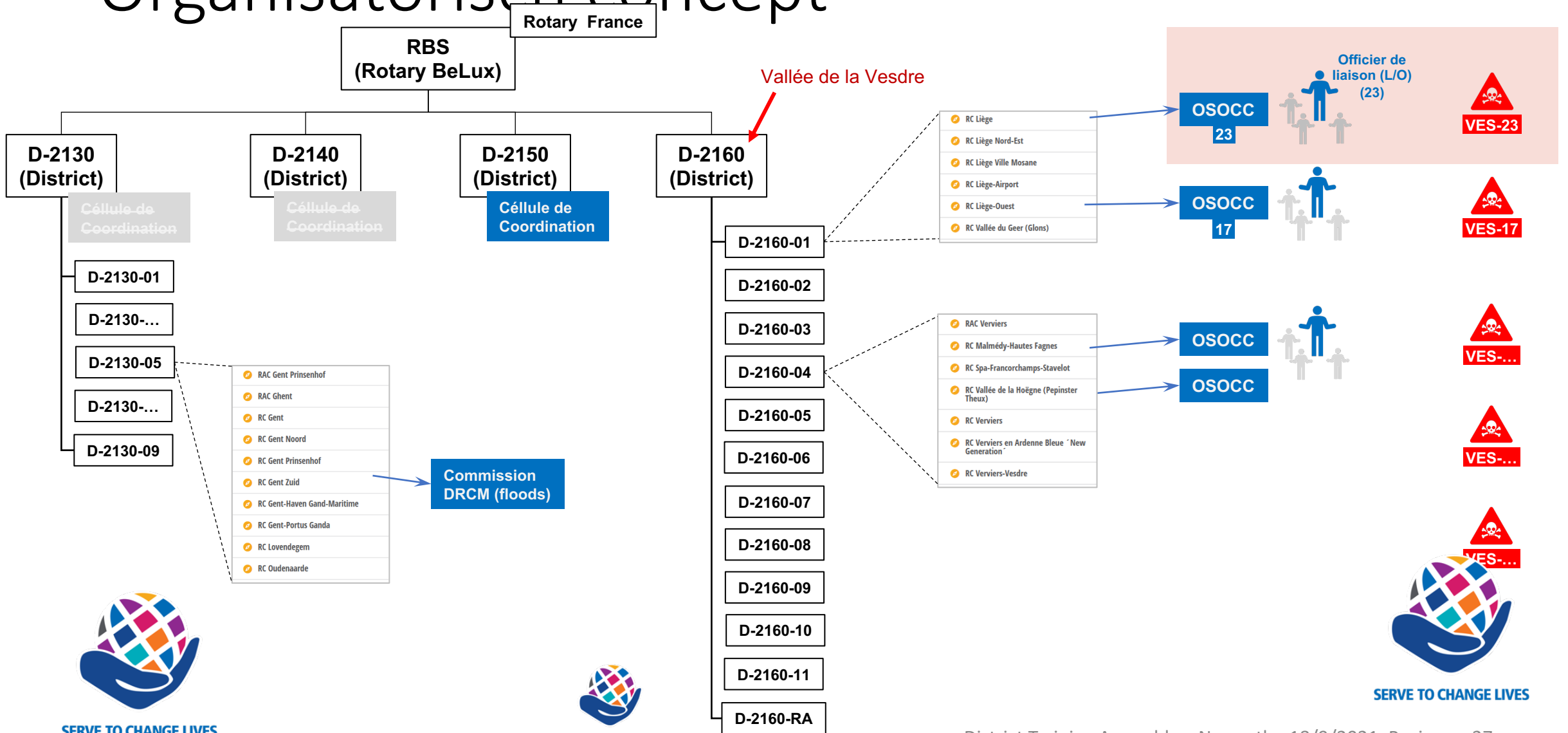
SERVE TO CHANGE LIVES

Basisprincipes van Rotary DRCM

1. De basisbeginselen van de werking en organisatie van Rotary blijven onverminderd bestaan en worden ingepast in een missie-georiënteerde **netcentrische** structuur;
2. De inzet van Rotary DRCM is **niet-conflictueus**. Daar waar mogelijk, worden samenwerkingsverbanden met andere bestaande en *ad hoc* structuren gefaciliteerd of gestimuleerd, evenwel zonder de fundamentele doelstellingen en waarden van Rotary te verloochenen.
3. De **Vier Vragen** en de **Zeven Doelen** van Rotary zijn de kern van onze acties en de ethiek en moraliteit waarmee Rotariërs worden ingezet in '*Disaster Relief*'. Deze bepalen dan ook wat onze doelgroepen zijn en welke prioritaire domeinen zullen gesteund worden.
4. Rotary DRCM ageert **niet plaatsvervangend** en zal dan in principe ook geen acties ondernemen waarvoor andere institutionele actoren - overheden, verzekeraars, ... - een hoofdverantwoordelijkheid hebben, tenzij in geval van dringende humanitaire noodzaak.
5. Rotary is een universele humanitaire organisatie die handelt **zonder** de beperking van bestuurlijke, taalkundige, religieuze of andere **grenzen**.



Organisatorisch concept



Sleutelementen

- Clubs die direct ter plaatse zijn → **OSOCC**
 - = On-Scene Operational Coordination Cell (= lokale crisiscel)
 - elke OSOCC heeft een **Liaison Officier (L/O)** voor elke zone (VESxx)
- Ondersteunende Clubs hebben minstens → **contactpersoon** (SPOC), idealiter '**Commissie Overstromingen**'
- DCRM coördineert de inspanningen:
 - in District D-2160
 - met de Districten BeLux en derden (zoals Rotary FRA)



Sleutelfiguur


- **Officiers de Liaison (L/O)**
 - contacten met getroffen en overheden
 - permanente beeldvorming
 - onthaal teams van andere Clubs
 - communicatie van noden
 - ontvangst van goederen, materieel, ...



SERVE TO CHANGE LIVES



SERVE TO CHANGE LIVES

Rotary  Disaster Relief Management
Fiche de Mission
Officier de Liaison (L/O)

Champ d'application

1. Cette fiche de mission décrit le rôle d'un Officier de Liaison (L/O) dans le cadre de l'aide humanitaire post-urgence par Rotary (Belux).

Concept général

1. Dans le cadre de l'effort de secours suite aux inondations en Belgique, une unité centrale "Disaster Relief & Crisis Management" a été mise en place au sein de nos structures rotariennes afin d'optimiser la coopération entre tous les Clubs et de déployer nos ressources, nos personnes et nos actions le plus efficacement possible pour aider les victimes.

2. Il est important que l'aide offerte corresponde aux besoins de la population, des écoles, ... Et que notre aide n'est pas superflue parce qu'elle est déjà offerte par les autorités ou d'autres organisations.

Le poste d'officier de liaison (L/O) a été créé afin de trouver ces informations locales.

3. La tâche principale du L/O, comme son nom l'indique, est de former un LIEN entre le Rotary d'une part et les parties autres que le Rotary qui sont présentes et/ou actives dans la zone sinistrée d'autre part.

4. Concrètement, on peut distinguer plusieurs groupes de contacts :

- les victimes elles-mêmes (citoyens, maisons, écoles, etc.)
- les autorités et les services d'urgence
- d'autres acteurs qui, comme le Rotary, ne sont pas (a.) ou (b.), par exemple d'autres organisations de bénévoles.

Missions spécifiques

1. Vous trouverez ci-dessous quelques exemples spécifiques de l'exercice de ce rôle en tant que L/O:

- Se rendre régulièrement dans la zone touchée et parler aux gens dans la rue, aux représentants du quartier, aux personnes du CPAS ou des services d'urgence et entendre leurs besoins et leurs exigences ;
- Transmettre ces besoins à la cellule de coordination propre au club - appelée OSOCC - et vous-même ou via cette OSOCC à l'équipe de coordination centrale ;
- Consultation périodique des officiers de liaison de la dédénse (fréquence à convenir avec eux - voir les numéros de téléphone spécifiques) ;
- Identifier ce qui peut être fait avec les Rotariens de leur propre club ou d'un autre club qui veulent venir aider ;
- Accueillir ces volontaires sur place et les guider dans leur tâche ;
- Communiquer à la cellule de coordination centrale les informations pertinentes pour le suivi global de la situation (par exemple, les gens retournent-ils chez eux, de quels appareils ont-ils besoin maintenant, et lesquels dans une semaine ou deux semaines) ;
- Autres tâches qui améliorent le fonctionnement de notre effort rotarien ;
- et le soutien à la population (par exemple, le simple "discours d'encouragement").

Cadre organisationnel

1. Les Rotary clubs actifs dans une zone touchée mettent en place une OSOCC sous la forme d'une commission existante ou d'un groupe ad hoc.

2. L'OSOCC nomme un officier de liaison pour chaque zone géographique où des travaux/actions sont effectués. Cette personne est « les yeux et les oreilles » du Rotary au quotidien et entretient un contact direct avec les personnes concernées.

3. Au niveau central, un centre de coordination BelLux "RC3H" est actif, desservant tous les Clubs et fournissant un soutien maximal à leurs opérations, y compris la gestion et le partage d'informations.

4. Dans tous les autres clubs qui (peuvent) offrir une aide éventuelle, même s'il s'agit simplement d'envoyer des fonds, il est demandé de désigner une personne de contact spécifique (SPOC). Cette personne recevra également directement toutes les demandes d'assistance du réseau rotarien.



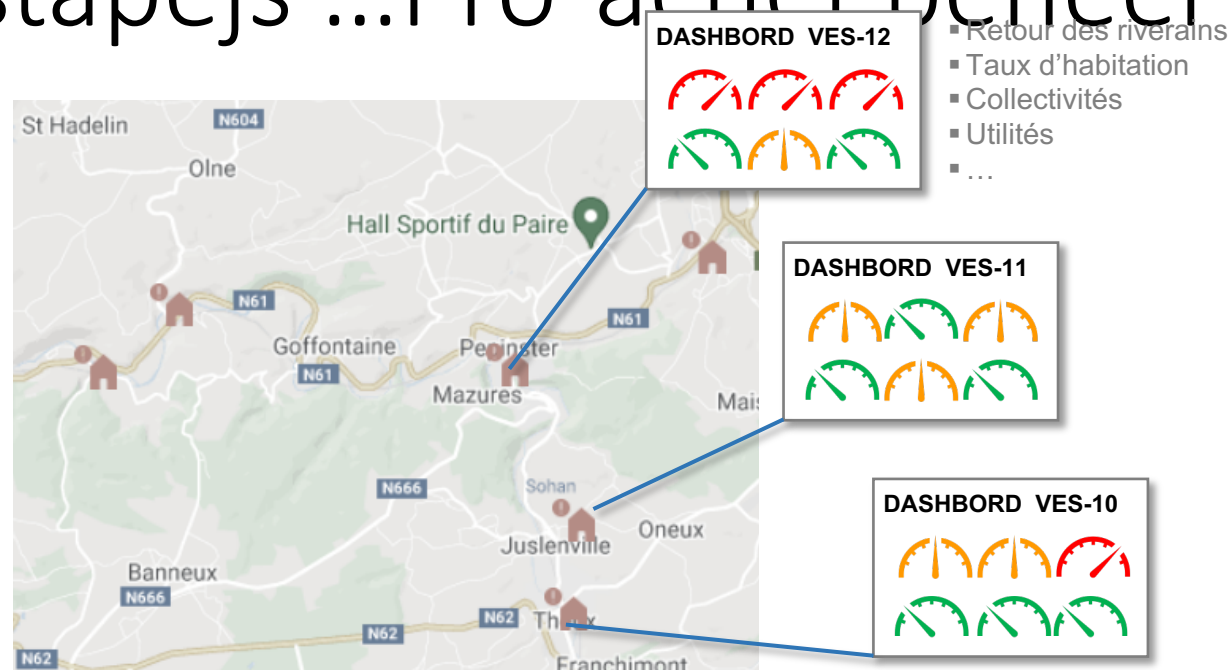
SERVE TO CHANGE LIVES

Eerste stapjes naar structuur en coördinatie

1. Alle locaties in de Vespervallei waar Rotariërs actief waren, werden in kaart gebracht: een indrukwekkende 24 zones !
2. Voor elk van deze locaties werd een *lead* Club geïdentificeerd;
3. In elk van deze Clubs werd een lokale coördinatiecel opgericht - een OSOCC (On-Scene Operational Coordination Cell);
4. In elke OSOCC werd een 'verbindingsofficier' - een lokaal contactpersoon - aangeduid die de ogen en oren vormt van Rotary bij de lokale bevolking, openbare overheden en andere hulpverlenende organisaties;
5. Een digitaal informatiesysteem "EDEN" werd uitgerold;
6. Er werd gestart met de catalogering van processen, het zoeken van opslagruimtes, een mechanisme van vraag-en-aanbod, ...;
7. De eerste informele inter-districten coördinatie kreeg vorm.



Volgende stapejs ...Pro-actief beheer



SITUATION TERRAIN

Le Dashboard montre les paramètres significants pour identifier la 'phase' d'aide et donc determinera les

BESOINS

Le besoins peuvent être 'encodés' sous forme de

DEMANDE(S)

Une distribution structurée des demandes envers tous les Clubs va créer des

OFFRE(S)

Une coordination à travers notre structure doit initier des qui seront dirigées sur le terrain par les OSOCC et les L/O

ACTION(S)



SERVE TO CHANGE LIVES



SERVE TO CHANGE LIVES



SERVE TO CHANGE LIVES

Informatiebeheer



SERVE TO CHANGE LIVES



SERVE TO CHANGE LIVES



SERVE TO CHANGE LIVES

System EDEN

Situation Awareness

Map

Who is doing What and Where

Organizations Facilities Activities Projects

Manage Resources

Staff Volunteers Relief Goods Assets

Manage Aid

Requests Commitments Sent Shipments Received Shipments

- Portail dans le cloud
- Fonctionnalités
 - Gestion de l'organigramme
 - Gestion des équipes et des personnes
 - Entrepôts, marchandises, main-d'œuvre
 - ...

28	RotaryBelux (RBS)	OSOCC 06 - RC	Local DRCM team
29	RotaryBelux (RBS)	OSOCC 07 - RC	Local DRCM team
30	RotaryBelux (RBS)	OSOCC 08 - RC	Local DRCM team
3	RotaryBelux (RBS)	OSOCC 09 - RC Spa-Francorchamps-Stavelot	Local DRCM team
4	RotaryBelux (RBS)	OSOCC 10 - RC Verviers	Local DRCM team
7	RotaryBelux (RBS)	OSOCC 11 - RC Verviers-Vesdre	Local DRCM team
15	asbl Verviers, ma ville solidaire (VerviersMVS)	OSOCC 12 - VerviersMVS	Local DRCM team
17	RotaryBelux (RBS)	OSOCC 13 - RC Vallée de la Hoëgne	Local DRCM team
8	RotaryBelux (RBS)	OSOCC 14 - RC Vallée de la Hoëgne	Local DRCM team
20	RotaryBelux (RBS)	OSOCC 15 - RC Liège	Local DRCM team
21	RotaryBelux (RBS)	OSOCC 16 - RC Liège	Local DRCM team
6	RotaryBelux (RBS)	OSOCC 17 - RC Liège-Ouest	Local DRCM team
16	RotaryBelux (RBS)	OSOCC 19 - RC Liège	Local DRCM team
22	RotaryBelux (RBS)	OSOCC 20 - RC Liège-Sud	Local DRCM team
23	RotaryBelux (RBS)	OSOCC 21 - RC 4 Liège	Local DRCM team
5	RotaryBelux (RBS)	OSOCC 22 - RC Liège-Chaufontaine	Local DRCM team
24	RotaryBelux (RBS)	OSOCC 23 - RC Liège	Local DRCM team

	Name	Organization	Warehouse Type	Country
Open Delete	Entrepot - Royen Soumagne STOP	RotaryBelux (RBS)	Indoors (standard)	Belgium
Open Delete	Entrepot Basilique de Chèvremont	RotaryBelux (RBS)	Indoors (standard)	Belgium
Open Delete	Entrepot Batiste	RotaryBelux (RBS)	Indoors (standard)	Belgium
Open Delete	Entrepot EMI - Landen	RotaryBelux (RBS)	Indoors (standard)	Belgium
Open Delete	Entrepot Simonis (Ans)	RotaryBelux (RBS)	Indoors (standard)	Belgium

Name: DRCM
Organization: RotaryBelux (RBS)

[Edit Details](#) [Categories](#) [Items](#)

Search: Show entries

	Category	Item
Open Delete	DRCM > HOUSE-MAINT-Housing	Eau de javel / Bleekwater (5L) - GENERIC
Open Delete	DRCM > HOUSE-MAINT-Housing	Eau de javel / Bleekwater (pallet) - GENERIC
Open Delete	DRCM > FURNITURE-Housing	Chair - Chaise - Stoel - plastic/metal - GENERIC
Open Delete	DRCM > FURNITURE-Housing	Table kitchen - Table cuisine - Keukentafel - ...
Open Delete	DRCM > APPLIANCES-Housing	Refrigator - Frigo - Koelkast - GENERIC
Open Delete	DRCM > APPLIANCES-Housing	Micro-ondes - Microgolfoven
Open Delete	DRCM > APPLIANCES-Housing	Washing machine - Machine à laver - Wasmachin...
Open Delete	DRCM > HOUSE-LIVING-Housing	Casseroles et ustensiles de cuisine - ...



Beheer van informatie

- Doel van EDEN:
 - werken & structuren: situatie, personen, Clubs, ... betrokken bij hulpverlening
 - met betrekking tot de **hulpverlening**
 - catalogeren van situatie op elk van de sites
 - identificatie van de noden
 - opmaken van een catalogus met types-materialen, uitrusting, ...
 - gegevensopslag met betrekking tot schenkingen/aankopen, contactpersonen, opslagplaats, beschikbaarheid
 - opvolgen van transporten en verdeling van die goederen, ...



Voorbeelden




SERVE TO CHANGE LIVES



SERVE TO CHANGE LIVES

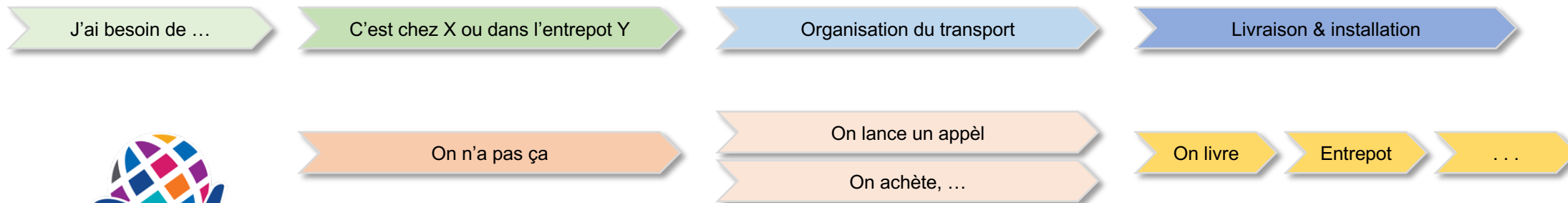


SERVE TO CHANGE LIVES

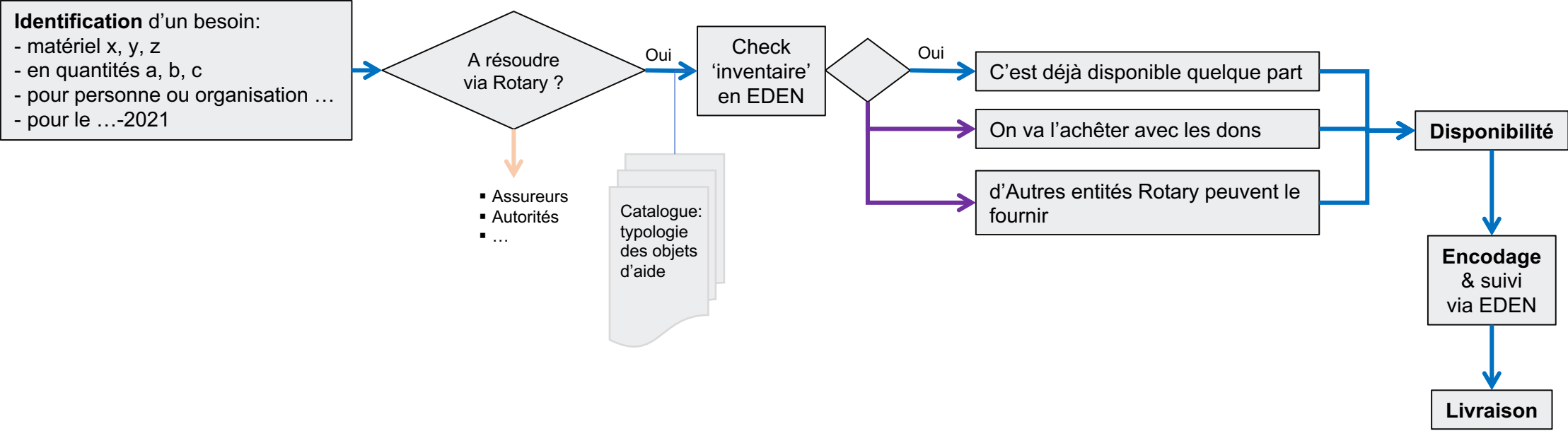
Goods Received Note			
GRN Number:	GRN-RC LOUVAIN-000001		
Status:	In Process		
Date Expected:	-	Date Received:	-
From Facility:	-	By Warehouse:	RC Louvain-la-Neuve (Office)
Sent By Person:		Received By:	Brigitte NISSET
Waybill Number:	-	GRN Number:	GRN-RC LOUVAIN-000001
Comments:	15 Freezer (industrial) - à recevoir.		
Receive Shipment	This shipment contains one line item		

Item	Weight (kg)	Volume (m3)	CTN	Pack	Quantity Sent	Quantity Received	Currency
Freezer - Congélateur - Diepvriezer - GENERIC			-	piece	15.0	15.0	EUR

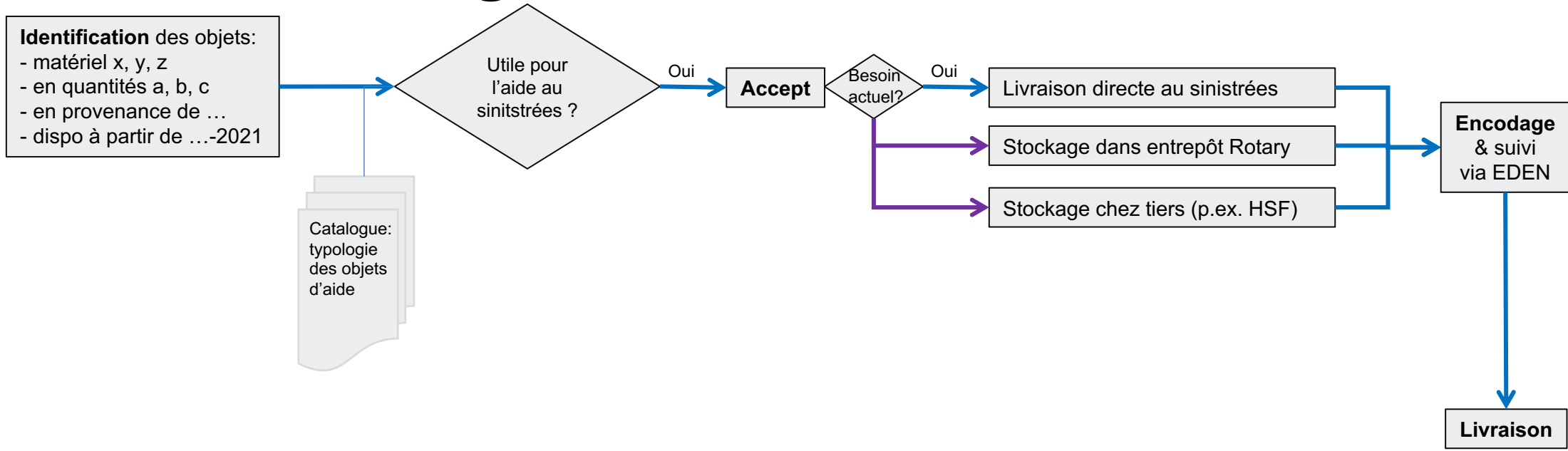
Delivered By	Date	Function	Name	Signature
Received By	Date	Function	Name	Signature / Stamp



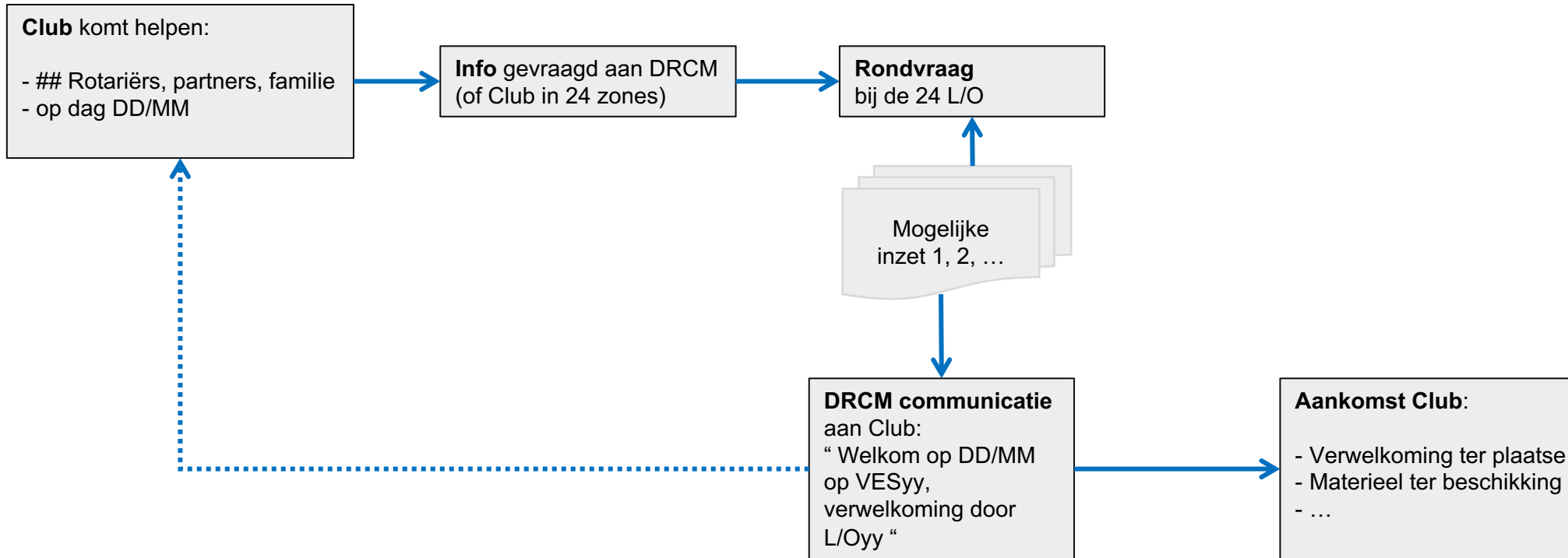
Behandeling van een hulpvraag



Behandeling van aanbod



We komen helpen



SERVE TO CHANGE LIVES



SERVE TO CHANGE LIVES



SERVE TO CHANGE LIVES

Onze hulp nu en in de toekomst



SERVE TO CHANGE LIVES



SERVE TO CHANGE LIVES

Is 't bijna gedaan ... ?

- Situatie nu
 - 24 locaties in diverse stadia van *Recovery*: verlaten \leftrightarrow in wederopbouw
 - nutsvoorzieningen
 - wegeninfrastructuur
 - openbaar bestuur
 - verzekeraars
 - (onderwijs, ...)



SERVE TO CHANGE LIVES

Herfst en winter ...



SERVE TO CHANGE LIVES



SERVE TO CHANGE LIVES

Noden KT

- **Manpower:** team van Rotariërs voor fysieke arbeid
- **Materiële** schenkingen
 - Individuele bewoning: verwarming, huisraad, meubels, fietsen, ...
 - Collectiviteiten: scholen (cultuur, ...)
- **Logistiek**
 - Opslagruimte
 - Transport
- **Versterking DRCM**



SERVE TO CHANGE LIVES



SERVE TO CHANGE LIVES



SERVE TO CHANGE LIVES

WE NEED YOU!



- Staan de Overstromingen nog “op de kaart” ?
- Wat is er tot nu toe gedaan ?

- Is er een SPOC ?
- Inzameling van fondsen ...
- Rotariërs in the field
- Concreet: opslagruimte, transport ten dienste van andere Clubs, District(en)
- Aankoop of inzameling van benodigde goederen
- Deelnamen aan centrale structuur DRCM



SERVE TO CHANGE LIVES



SERVE TO CHANGE LIVES



SERVE TO CHANGE LIVES